



PROJECTE: Manuals d'ús de signatura electrònica	Versió: 1.0
TÍTOL: Signatura electrònica amb MS Word 2007 i MS Windows XP	Codi Referència:
RESUM:	Data Publicació: 21/01/2009

PROCEDIMENT

Signatura electrònica amb Microsoft Word 2007 i MS Windows XP

PREPARAT PER:	REVISAT PER:	APROVAT PER:
Nom:	Nom:	Nom:
Data:	Data:	Data:

ÍNDEX

1. Objectiu i abast.....	4
2. Configuració de signatura electrònica amb MS Word 2007 i Windows XP.....	4
3 Referències.....	8



1. Objectiu i abast

El present document descriu el procés de configuració del programari Microsoft Word 2007 instal·lat al sistema operatiu Microsoft Windows XP per poder realitzar la signatura electrònica de documents, i realitzar les accions de transmetre i rebre missatges signats digitalment.


2. Configuració de signatura electrònica amb MS Word 2007 i Windows XP

Recordeu que abans de realitzar la signatura s'ha d'introduir la targeta al lector de targetes de que disposeu.

A més, hem de guardar el document abans de començar el procediment de signatura digital. Per guardar-ho podem utilitzar una de les següents opcions:

- Boto "Office"  : escolliu "Desa" o "Anomena i desa"
- Clic a imatge de disquet  de la barra d'eines.

Per tal d'ubicar la signatura al document Word 2007 hem de realitzar el següent procediment:

- 2.1 Fem clic al boto "Office"  (pas 1) i escollim l'opció "Prepara-ho" (pas 2) i al següent menú "Afegeix una signatura electrònica" (pas 3)

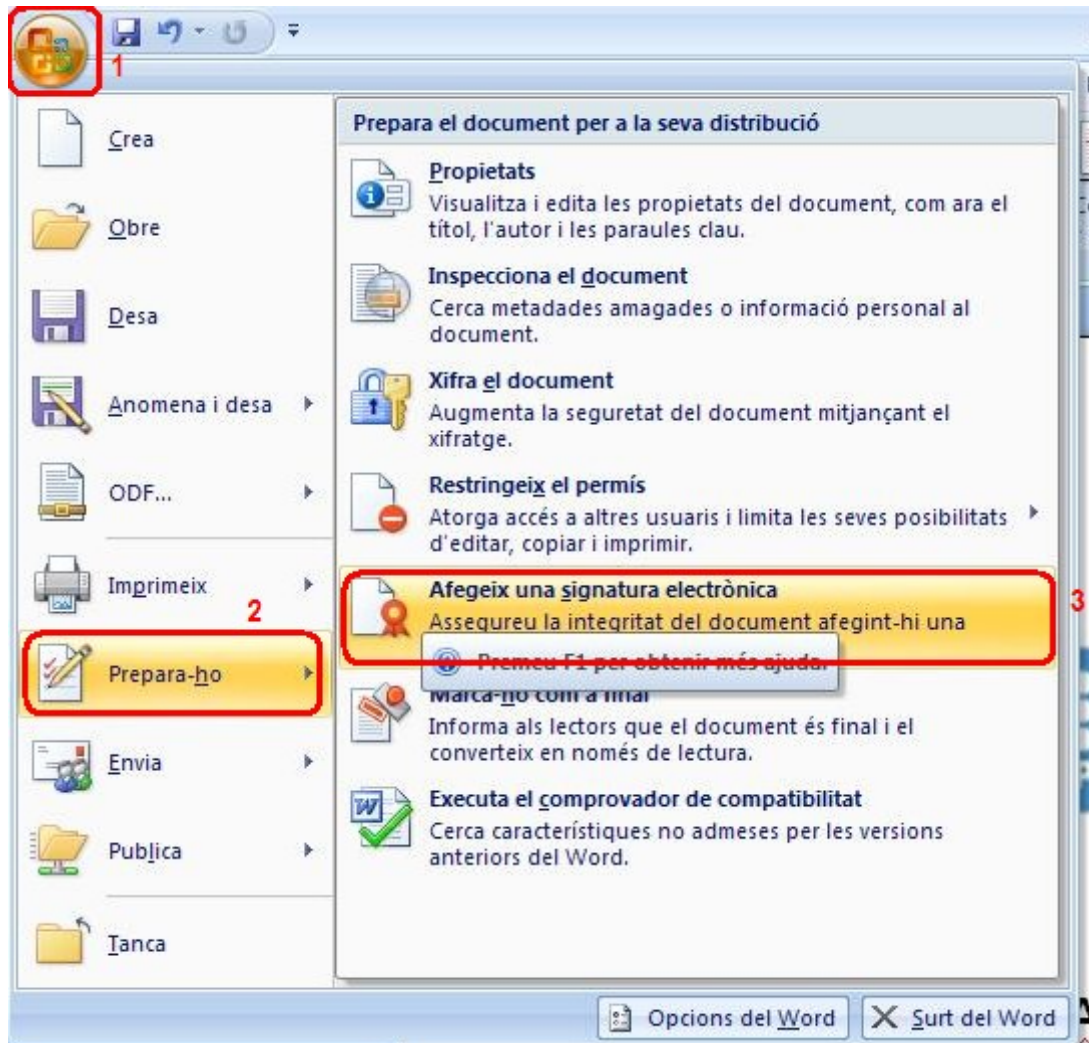


Figura 1. Afegir una signatura electrònica

2.2 Al fer clic apareixerà la següent imatge on ens informa de l'ús de la signatura digital. Escollim "D'acord" per continuar.



Figura 2. Finestra de confirmació

2.3 Seguidament ens apareix una finestra en la que ja ens detecta el nostre certificat. En aquest cas ens demana que introduïm la finalitat de la signatura del document (pas1) i a continuació fem clic sobre "Signa" (pas 2)



Figura 3. Menu Eines

2.4 En aquest punt apareix la següent pantalla on ens demana el nostre PIN. Un cop introduït (pas 1) fem clic sobre “**Aceptar**”(pas 2)

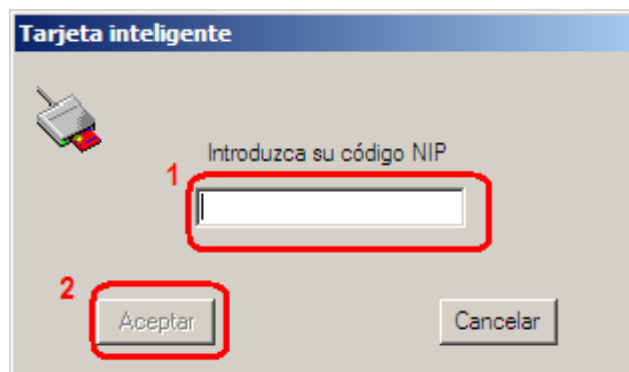


Figura 4. Finestra de sol·licitud de PIN

2.5 En aquest moment apareix la següent finestra on ens indica que el document s'ha signat correctament. Fem clic sobre “**D'acord**” (pas 1)

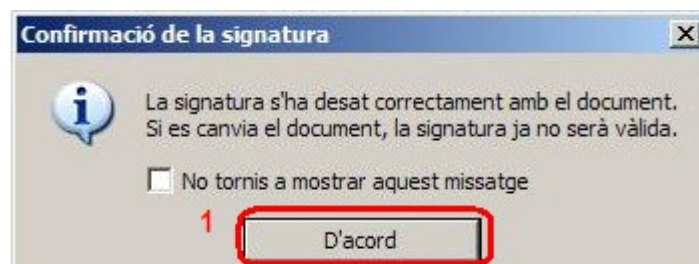


Figura 5. Finestra de confirmació

2.6 Per comprovar que hem signat correctament el document podem observar com en el mateix apareix una nova icona indicant que s'ha signat digitalment el document. Ho observem en la següent imatge.



Figura 6. Icona indicatiu que el document està signat


2.7 Si fem doble clic sobre aquesta icona  apareix un menú lateral amb el nostre certificat.



Figura 7. Seleccio del certificat

2.8 Si fem clic sobre el nostre nom en aquest menú lateral podem:

- Veure els detalls de la signatura.
- Suprimir-la del document.

